

# TEST T3 : FRACTIONS (50')

Attention aux fautes de calcul, ou de priorité. Pensez toujours à .....

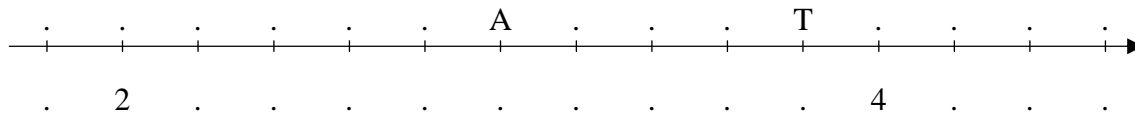
Note attendue :

**Relisez tout de suite sans attendre la fin !**

	A refaire	A revoir	Maîtrisé
Simplification			
Abscisses			
Additions Soustractions			
Multiplications			
Développement			
Problème			

➤ Exercice 1 (..... / 2,5 points) :

1. Ecrire les abscisses (*sous la forme la plus simple possible*) des points A et T. (..... / 1,5 pts)
2. Placer les points : M ( $x_M = \frac{24}{10}$ ) et S ( $x_S = \frac{21}{5}$ ) (..... / 1 point)



➤ Exercice 2 (..... / 6 points) : Calculer sous la forme la plus simple possible :

$$A = \frac{1}{3} + \frac{5}{6} - \frac{14}{24}$$

$$=$$

$$B = 5 - \frac{5}{25}$$

$$=$$

$$C = \frac{24}{72} \times \frac{36}{4}$$

$$=$$

$$D = \text{Trois quarts de } 16/9.$$

$$=$$

➤ Exercice n° 3 (..... / 0,5 + 1 + 0,5 points) : L'égalité suivante est-elle vérifiée ?

$$\frac{4 - a}{b} = \frac{2}{a} - \frac{3b}{6} \quad \text{pour } a = 4 \text{ et } b = 1.$$

D'une part, on a :



➤ Exercice n° 4 (..... / 4 points) :

1. Calculer sous la forme la plus simple possible :

$$E = \frac{5}{15} + \frac{42}{30} \times \frac{12}{14} \quad (\text{.....} / 2 \text{ pts})$$

$$=$$

2. Développer le produit suivant : (..... / 2 pts)

$$F = \frac{8}{7} \left( \frac{21}{18} - 49k \right)$$

$$=$$

➤ Exercice n° 5 (..... / 2,5 points) : Fractions et géométrie.

Soit un rectangle dont les dimensions sont  $\frac{9}{5}$  cm et  $\frac{5}{3}$  cm.

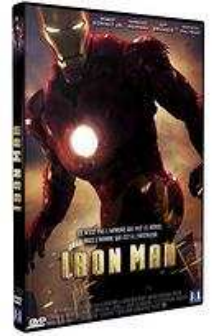
1. Entre les deux dimensions précédentes, laquelle est sa Longueur ? Justifier. (..... / 1 pt)

2. Calculer (sous forme de fraction irréductible, en cm<sup>2</sup>) l'aire de ce rectangle. FRCP. (..... / 1,5 pts)

➤ Exercice n° 6 (..... / 3 points) : La vraie valeur d'un bon d'achat.

Le site culturel Alapage.com vend actuellement le DVD d'Iron Man au prix de 19,98€ et offre pour l'achat de ce DVD un bon d'achat de 6€.

Ce bon est valable 21 jours à compter de sa réception et n'est utilisable que pour *une commande d'au minimum 35€*.



1. Quelle est la dépense totale minimum pour pouvoir utiliser ce bon. FRCP !  
(..... / 1,5 pts)

2. En déduire le pourcentage maximum de réduction (arrondi au dixième) correspondant à ce bon d'achat. FRCP ! Vous pouvez utiliser une calculette pour cette question. (..... / 1,5 pts)